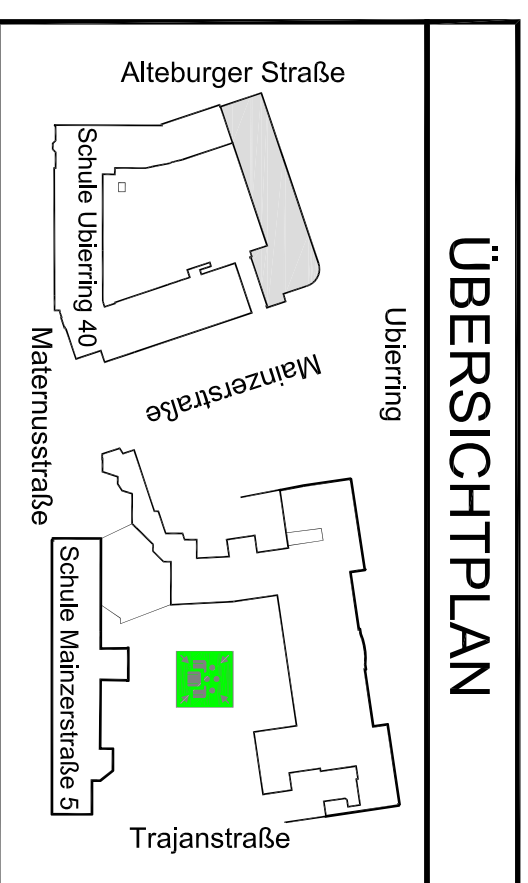
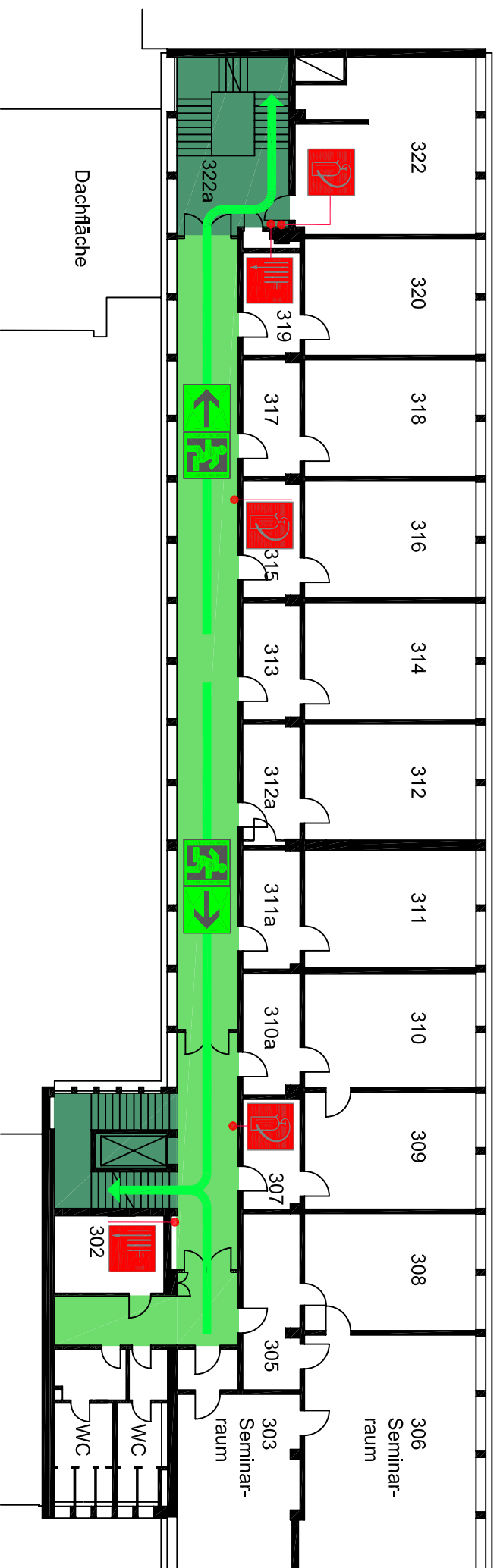


# FLUCHT- UND RETTUNGSPLAN



Objekt: Fachhochschule Köln, Ubiering 40, 50678 Köln	
Gebäude: GWZ	Stockwerk: 3. Obergeschoss
Stand: 07/2004 C-1	Plan-Nr.: Fluch30g
Planersteller:	Bielsteiner Straße 43 51674 Wiefel Tel.: 0 22 62 / 710 - 0 Fax: 0 22 62 / 710 - 129 Internet: www.f-plan.de

## Brände verhüten

Offenes Feuer verboten  
Verhalten im Brandfall

Ruhe bewahren

- Handfeuermelder betätigen
- Feuerwehr über Telefon 112
- In Sicherheit bringen
- gefährdete Personen warnen
- Hilflose mitnehmen
- Türen schließen
- gekennzeichneten Fluchtwegen folgen

- Sammelstelle aufsuchen
- keine Aufzüge benutzen
- auf Anweisungen achten
- Feuerlöscher benutzen
- Löschschlauch benutzen
- Löschdecke

Brandschutzordnung nach DIN 14096

## Verhalten bei Unfällen

Ruhe bewahren

1. Unfall melden
  - Telefon: 112**
  - Wo geschah es?
  - Was geschah?
  - Wie viele Verletzte?
  - Welche Arten von Verletzungen?
  - Warten auf Rückfragen!

2. Erste Hilfe
  - Absicherung des Unfallortes
  - Versorgen der Verletzten
  - Anweisungen beachten

3. Weitere Maßnahmen
  - Rettungsdienste einweisen
  - Schadstoffe entfernen