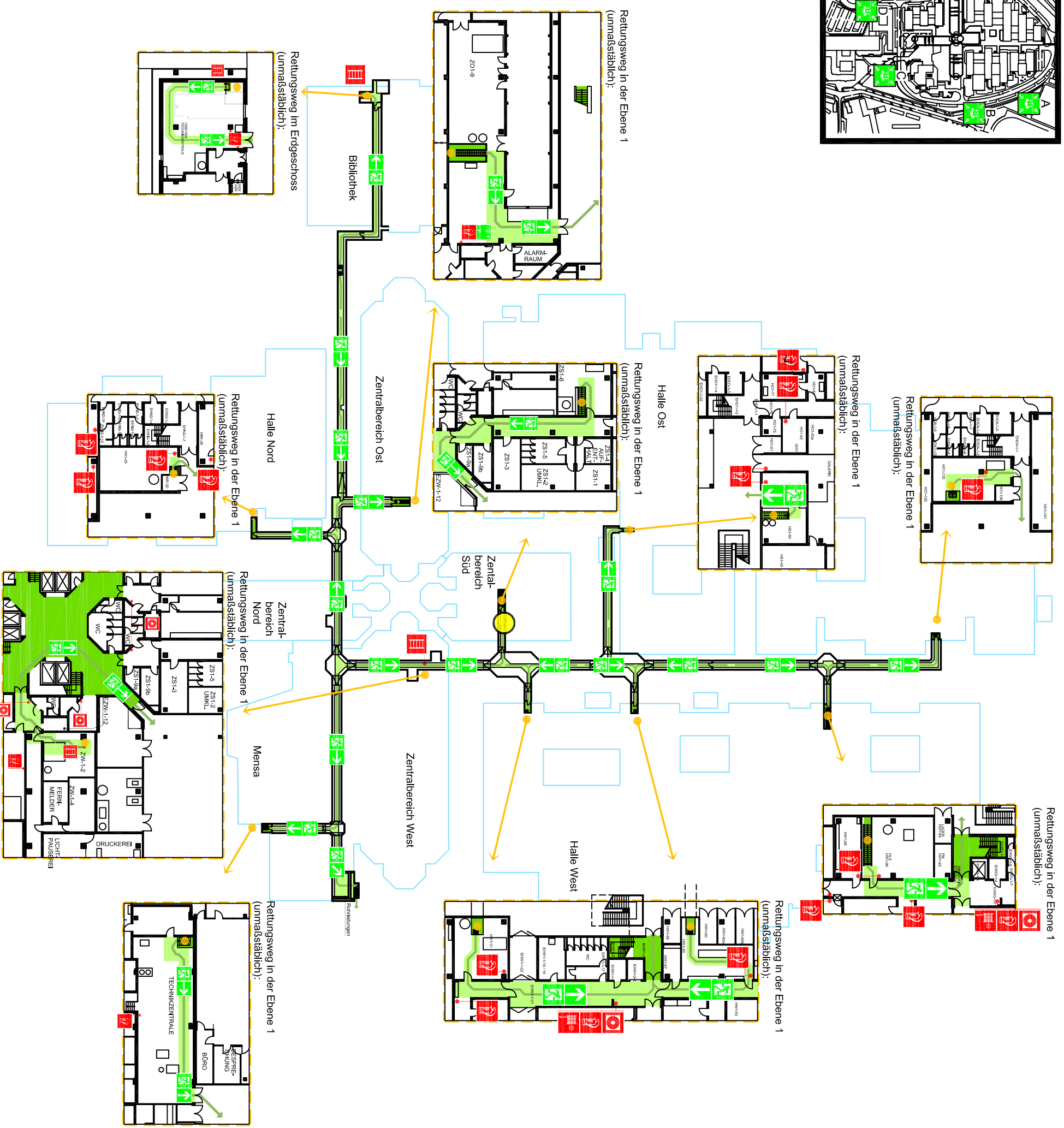
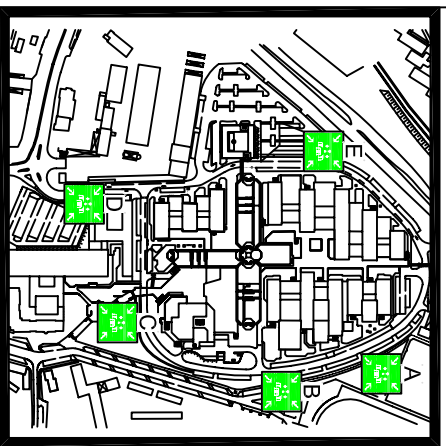


FLUCHT- UND RETTUNGSPLAN



Verhalten im Brandfall

Ruhe bewahren

Brand melden

- Feuermelder betätigen
- Feuerwehr **112**

In Sicherheit bringen

- Gefährdete Personen warnen
- Hilflose Personen mitnehmen
- Fenster und Türen schließen
- Gekennzeichnete Fluchtwegze benutzen
- Keine Aufzüge benutzen!
- Sammelstellen aufsuchen
- Auf Anweisungen achten!

Löschersuch unternehmen

- Handfeuerlöscher
- Wandhydrant
- Löschdecke einsetzen

Verhalten bei Unfällen

Ruhe bewahren

- Unfall melden**
 - Telefon: **112**
 - WO geschah?
 - WAS geschah?
 - WIE VIELE Verletzte?
 - WELCHE Art von Verletzung?
 - WARTEN auf Rettung!
- Erste Hilfe**
 - Absicherung des Unfallortes
 - Verzogen der Verletzten
 - Anweisungen beachten
- Weitere Maßnahmen**
 - Rettungsdienste einweisen
 - Schadstoffe entfernen

Legende

- Standort
- Feuerlöscher
- Wandhydrant / Löschschlauch
- Richtungssangabe
- Rettungsweg / Notausgang
- Brandmelder, manuell
- Lichter
- Sammelstelle
- Rettungsweg
- Treppentürme im Verlauf von Rettungswegen

Objekt: Fachhochschule Köln, Batzdorfer Str. 2
 Gebäude: Medienkampus Neubau
 Standort: November 2006
 Plansteller: **INGENIEURBÜRO S&S**
SCHROEDER-DR. SAUERMANN GmbH
 Kollwitz 1 51067 Bergisch Gladbach Tel. 02204/2000-0 Fax: 02204-2000-100
 Ansprechpartner bei Änderungen: FH Köln Tel.: 2780 / 2298