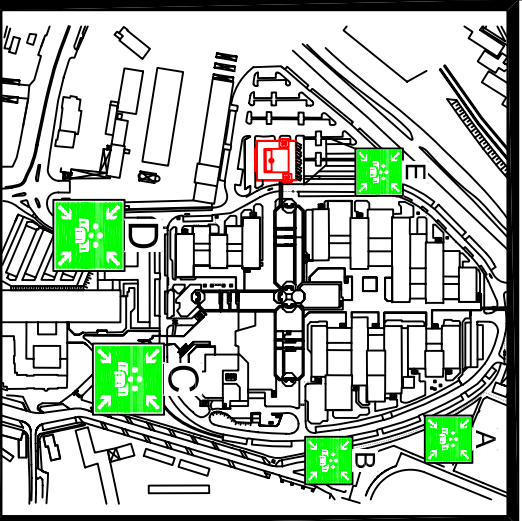
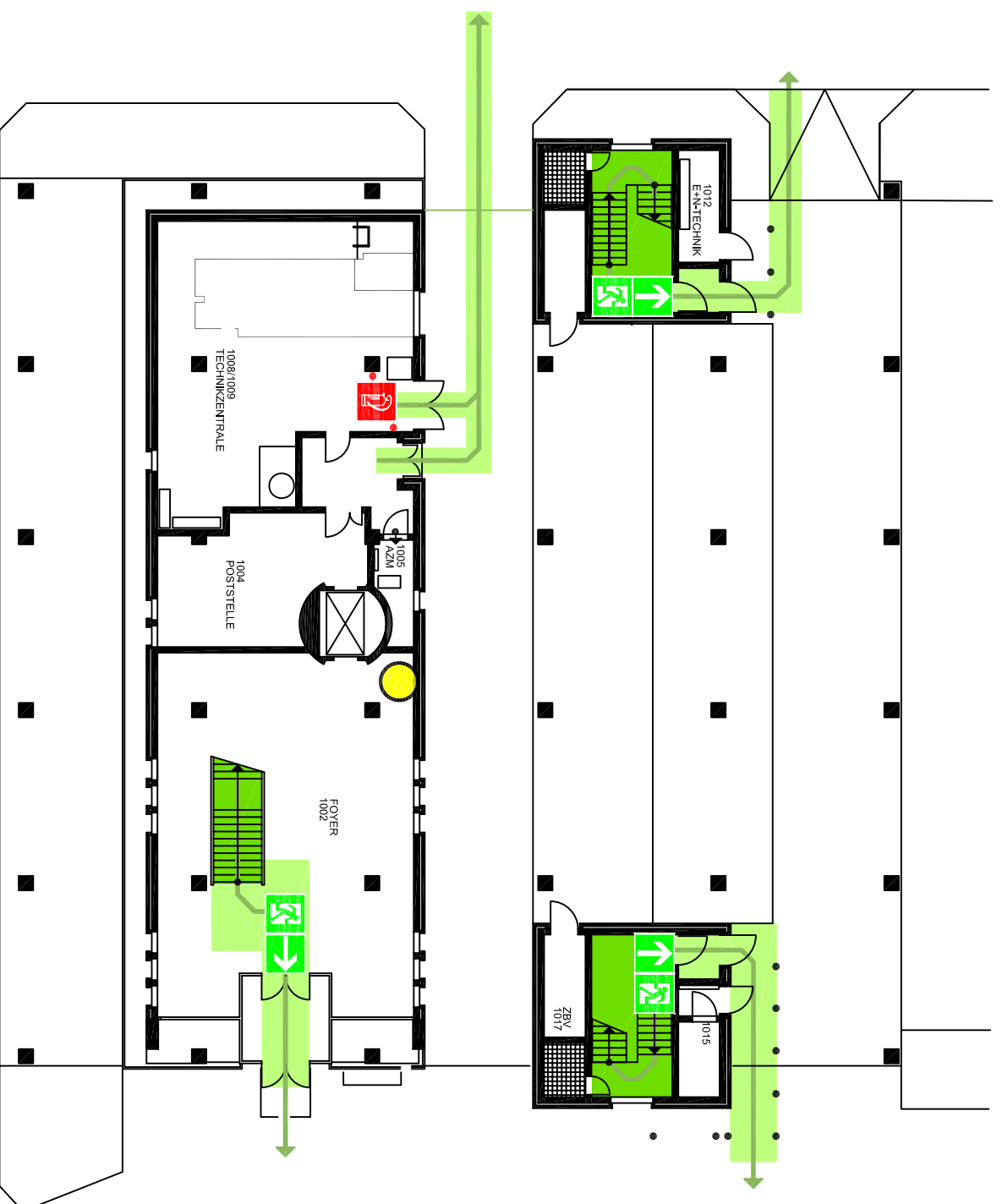


FLUCHT- UND RETTUNGSPLAN



Erdgeschoss

Legende	
	Standort
	Feuerlöscher
	Wandhydrant / Löschschlauch
	Brandmelder, manuell
	Richtungsgangabe
	Rettungsweg / Notausgang
	Erste Hilfe
	Krankentrage
	Notruftelefon
	Sammelstelle
	Rettungsweg Treppentürme im Verlauf von Rettungswegen

Verhalten im Brandfall

Ruhe bewahren

Brand melden Feuermelder betätigen

Feuerwehr **112**

In Sicherheit bringen

Gefährdete Personen warnen
Hilflose Personen mitnehmen

Fenster und Türen schließen

Gekennzeichnete
Fluchtwege benutzen

Keine Aufzüge benutzen!

Sammelstellen aufsuchen

Auf Anweisungen achten!

Löschversuch
unternehmen

Handfeuerlöscher

Wandhydrant

Löschdecke einsetzen

Verhalten bei Unfällen

Ruhe bewahren

1. Unfall melden

Telefon: **112**

WO geschah es?
WAS geschah?
WIE VIELE Verletzte?
WELCHE Arten von Verletzungen?
WARTEN auf Rückfragen!

2. Erste Hilfe

Absicherung des Unfallortes

Versorgen der Verletzten



Anweisungen beachten

3. Weitere Maßnahmen

Rettungsdienste einweisen

Schadstoffe entfernen

Objekt: Fachhochschule Köln, Bütztorfer Str. 2

Gebäude: Bibliothek

Stand: August 2006

Plan-Nr.: epl.dwg; Standort 1

Planersteller:

INGENIEURBÜRO

SCHMIDDEK - DR. SAURMANN GmbH

Wirtschafts- und Technikplanung - Schulbau - Sanitär- und Elektroplanung
Königsplatz 1 51427 Bergisch Gladbach, Tel. 02204/9299-0 Fax: -40 www.ingeburo-schmiddeke.de

Ansprechpartner bei Änderungen: FH Köln Tel.: -2760 / -2908