



# Bachelorstudiengang Soziale Arbeit

Informationen für Studieninteressierte

24.01.2024

Jasmin Legierski

Team Studium und Lehre

Fakultät für Angewandte Sozialwissenschaften

Seite 1

**Technology**  
**Arts Sciences**  
**TH Köln**

# TH Köln im Überblick

Eine der größten Hochschulen für Angewandte Wissenschaften in Deutschland

TH =

Technische Hochschule

Angebot

Architektur, Design, Ingenieurwissenschaften, IT, Soziales, Sprachen, Wirtschaft

Kursgruppen

kleiner als an Universitäten

Professor\*innen

mit eigenem Praxis-Background

Studium

starker Bezug zur Praxis, integrierte Praxissemester, Projektarbeit, enge Betreuung durch die Lehrenden

Berufschancen

gute Chancen, da mehr als 60% der Studierenden die Abschlussarbeit in Unternehmen, Institutionen oder Einrichtungen schreiben



# TH Köln im Überblick

## Zahlen – Zahlen – Zahlen

23.500	Studierende
über 5000	Studienanfänger*innen pro Jahr
4.000	internationale Studierende aus mehr als 120 Ländern
12	Fakultäten mit mehr als 100 Studiengängen
2.400	Studierende an der Fakultät für Angewandte Sozialwissenschaften (F01)
450	Studienanfänger*innen pro Jahr
5	Studiengänge an der F01



# Studiengänge der Fakultät für Angewandte Sozialwissenschaften

## Los geht es mit dem Bachelor!



**Soziale Arbeit**  
(Bachelor)



**Kindheitspädagogik und Familienbildung**  
(Bachelor)



# Studiengänge der Fakultät für Angewandte Sozialwissenschaften

## Weiter studieren im Master!



**Pädagogik und Management in der Sozialen Arbeit**  
(Master)



**Beratung und Vertretung im sozialen Recht**  
(Master)



**Gender and Queer Studies\***  
(Master)

\* Kooperationsstudiengang mit der Uni Köln

# Beratungsangebote der Zentralen Studienberatung

## Passt dieses Studienfach zu mir?

- **Offene Sprechstunde** (über Zoom):  
immer montags 14:00 - 15:00 Uhr
- **Web-Seminare:**  
Bspw.: Studieren an der THK, Studienangebot, Bewerbung und Zulassung, Finanzierung usw.
- **Campusführung per APP** für alle 5 Standorte

[www.th-koeln.de/studieninfos](http://www.th-koeln.de/studieninfos)



# Für alle Studiengänge gilt: Das solltest du persönlich mitbringen:



Interesse an der Arbeit mit Menschen



Interesse an sozialwiss. Fragestellungen



Empathie



Reflexionsvermögen



Psychische Belastbarkeit



Visionen der Zukunftsgestaltung



Fakultät für  
Angewandte  
Sozialwissenschaften

## Bachelorstudiengang - Soziale Arbeit

Was muss ich über diesen Studiengang wissen?



# Soziale Arbeit

## Der Studiengang im Überblick

Abschluss	Bachelor of Arts (B.A.)
Studienform	Vollzeitstudiengang u. Teilzeitstudiengang
Regelstudienzeit	Sechs Semester o. Neun Semester
Studienbeginn	jeweils zum Wintersemester
Bewerbungsfrist	i.d.R. 15. Juli >> über das Online-Portal der TH Köln
Zulassungsbeschränkt	Ja (Orts-NC)
Studienplätze	240 VZ u. 35 TZ

# Verfahrensergebnisse im Dialogorientierten Serviceverfahren (DoSV) Wintersemester 2023/2024

Studienfach	Anzahl der Bewerbungen	Anzahl der Studienplätze	Abitur- bzw. Fachhochschulreife- bestenquote*	Quote Auswahlverfahren (Verfahrensnote)*
Pharmazeutische Chemie	283	85	2,9	3,4
Raumentwicklung und Infrastruktursysteme (Bachelor)	247	40	1,9	2,4
Rettungsingieurwesen (Bachelor)	182	86	alle	alle
Soziale Arbeit (Bachelor)	2700	240	1,4	2,0
Soziale Arbeit Teilzeit (Bachelor)	233	35	1,5	2,4
Wirtschaftsinformatik (Bachelor)	680	80	alle	alle

- 20 % der Studienplätze in der Abitur- bzw. Fachhochschulreifebestenquote,
- 80 % der Studienplätze im so genannten Auswahlverfahren der Hochschule (AdH)

# Soziale Arbeit

## Wie ist der Studiengang aufgebaut?

Studienverlauf: Modulmatrix						
1. Semester	<b>M 1</b> WSA: Theorien, Geschichte, Ethik – Grundlagen 10 ECTS	<b>M 2A</b> Professionelles Handeln – Grundlagen I 6 ECTS	<b>M 3</b> Handlungsfelder und Professions- verständnis Sozialer Arbeit 8 ECTS	<b>M 4</b> Soziale Arbeit: Inter- und transdisziplinäre Perspektiven auf Schlüsselthemen 8 ECTS	<b>M 5</b> Rechtliche Grundlagen Sozialer Arbeit 10 ECTS	<b>M 6</b> Wissenschaftliches Denken und Arbeiten 6 ECTS
2. Semester		<b>M 2B</b> Professionelles Handeln – Grundlagen II 6 ECTS	<b>M 8A</b> Soziale Arbeit: Interdisziplinäre Perspektiven – Grundlagen 12 ECTS	<b>M 8B</b> Soziale Arbeit: Interdisziplinäre Perspektiven – Vertiefung 12 ECTS		<b>M 7</b> Profilbildung I – Studium Generale 6 ECTS
3. Semester	<b>M 9</b> WSA: Empirische Sozial- forschung und Ethik 6 ECTS	<b>M 10</b> Professionelles Handeln in exemplarischen Handlungsfeldern 6 ECTS				
4. Semester	<b>M 11</b> Begleit- veranstaltungen zum Praxisstudium 9 ECTS	<b>M 12</b> Praxisstudium 27 ECTS				
5. Semester		<b>M 13</b> WSA: Theorien, Geschichte, Ethik – Vertiefung 6 ECTS	<b>M 14</b> Professionelles Handeln – Vertiefung 6 ECTS	<b>M 15</b> Profilbildung II – Projektmodul 12 ECTS	<b>M 16</b> Profilbildung III – Schwerpunktmodul 12 ECTS	
6. Semester	<b>M 17</b> Profilbildung IV – BA-Thesis 12 ECTS					

- Studienverlaufsplan Vollzeit (alternativer Verlauf für TZ)
- Aufteilung in Module
- Berechnung nach Credit Points
- Individuelle Schwerpunktsetzung
- Praxisstudium
- Bachelor-Thesis

# Soziale Arbeit

## Was habe ich nach dem Studium in der Hand?

- Staatliche Anerkennung als Sozialarbeiter\*in/Sozialpädagoge\*in
- Praxisstudium mit 800 Stunden
- Studienleistungen im Umfang von 180 Credit Points
- Berufsqualifizierender akademischer Abschluss sowie
- Berechtigung für ein Masterstudium





# Zulassungsvoraussetzungen für beide Studiengänge

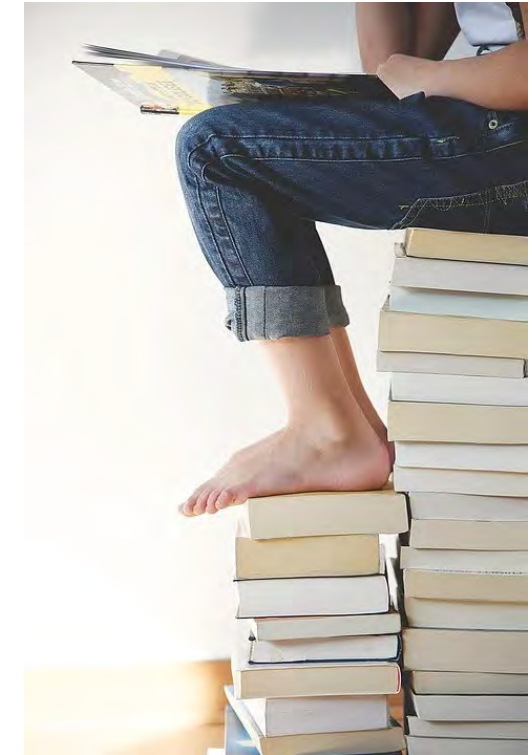
## Mit welchem Schulabschluss kann ich mich bewerben?

- Allgemeine Hochschulreife „Abitur“ oder
- vergleichbarer Abschluss aus dem Ausland
- Allgemeine oder fachgebundene Fachhochschulreife (schulischer und praktischer Teil)

### Alternativ:

Studienbewerber\*innen ohne Fachhochschulreife, Abitur bzw. vergleichbarem ausländischen Abschluss:

- Beruflich Qualifizierte mit Aufstiegsfortbildung (z. B. Meister\*in oder Fachwirt\*in) oder fachtreuer beruflicher Qualifikation (Ausbildung und mind. 3-jährige Berufstätigkeit) oder
- Zugangsprüfung für beruflich Qualifizierte mit fachfremder beruflicher Qualifikation



**Was brauche ich noch?**

# Soziale Arbeit

## Wo bekomme ich weitere Informationen?

https://www.th-koeln.de/studium/soziale-arbeit-bachelor\_259.php

Technology  
Arts Sciences  
TH Köln

Startseite Studium Forschung Weiterbildung Hochschule

TH Köln Intern: Login

Deutsch English

**www.th-koeln.de/basa**


Studium / Studiengänge / Soziale Arbeit (Bachelor)

◀ Studiengänge  
▼ Soziale Arbeit (Bachelor)

- Studieninhalte
- Bewerbung Vollzeit
- Bewerbung Teilzeit
- Beratung
- Ordnungen und Formulare
- Praxis im Studium
- Berufsbilder
- Nach dem Studium

» View this page in English

### Soziale Arbeit (Bachelor)



**Gut gerüstet für alle Bereiche der Sozialen Arbeit: Ob Kinder- und Jugendhilfe, Sozialberatung oder Gemeinwesenarbeit – der generalistische Bachelorstudiengang Soziale Arbeit der Fakultät für Angewandte Sozialwissenschaften der TH Köln vermittelt Kompetenzen, die für Tätigkeiten in allen Feldern der Sozialen Arbeit qualifizieren.**

Gewährleistet wird dies nicht zuletzt durch den transdisziplinären Ansatz der Fakultät für Angewandte Sozialwissenschaften: Ob Humanwissenschaften, Sozialwissenschaften, Pädagogik oder auch Rechts- und Wirtschaftswissenschaften – die Soziale Arbeit hat viele Bezugsdisziplinen. Alle relevanten Grundlagen dieser Fächer werden im Studium behandelt. Ringvorlesungen beleuchten zentrale Fragen der Sozialen

FAKULTÄT FÜR ANGEWANDTE

# Soziale Arbeit

## Was sind die Berufsfelder innerhalb der Sozialen Arbeit?

- Kinder- und Jugendhilfe und Kinder- und Jugendarbeit,
- Arbeitsbereich Senior\*innen und Menschen mit Behinderung,
- geschlechtsspezifische Beratungs- und Bildungsarbeit,
- Sozialberatung,
- Integration in Arbeit,
- Gemeinwesenarbeit,
- Kultur-, Spiel- und Medienpädagogik,
- Pädagogik der Kindheit,
- Schulsozialarbeit,
- klinische Sozialarbeit,
- Resozialisierung
- interkulturelle Soziale Arbeit
- wissenschaftliche Laufbahn



# Studieren an der Fakultät für Angewandte Sozialwissenschaften

## Was läuft sonst noch so?

- Einführungstage für Erstsemesterstudierende
- Fachschaft
- Studieren mit Kind
- Studieren ohne Barriere & EiN\* Ort für inklusives Wissen
- Soziale Arbeit Plus (Unterstützungsangebote, TWA)
- Soziale Arbeit International
- Praxisreferat
- Interessante Vortragsreihen
- Vernetzung mit Studierenden und Lehrenden
- Mitwirkung als studentische Hilfskraft oder Tutor\*in



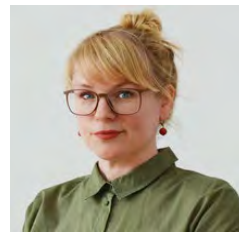


# Das Team Studium und Lehre

Wir unterstützen Sie gerne!



**Caroline Lehmann**  
Teamleitung  
Qualitätsentwicklung



**Jasmin Legierski**  
Studiengangskoordination  
BASA, MAGQS



**Christina Düring**  
Studiengangskoordination  
KiFab, MAPAM, BVSR



**Bernhard Wilmes**  
Unterstützung E-Didaktik  
ILU



**Kadir Hakan Kocadayi**  
Lehraufträge, Raumbuchungen  
UnivIS-Einträge

# Team Studium und Lehre

## Fragen? Schreibt uns!



[www.th-koeln.de/f01-studium-lehre](http://www.th-koeln.de/f01-studium-lehre)

[Team-Studium-und-Lehre@F01.th-koeln.de](mailto:Team-Studium-und-Lehre@F01.th-koeln.de)

### Einige unserer Aufgaben sind:

- Koordination der Studiengänge, insbesondere Lehr- und Prüfungsplanung
- Durchführung von Studienberatungen, z.B. Fach-, Modulwahl- und Verlaufsberatung
- Gestaltung der Studieneingangsphasen in den Bachelor- und Masterstudiengängen
- Konzeption digitaler Lehr-Lern-Format
- Und vieles mehr