



## *EDER Unternehmensgruppe zu Gast bei*

**Technology**  
**Arts Sciences**  
**TH Köln**

„Zukunft der Landtechnik aus der Perspektive des Handels“

*28. September 2019*

*EDER Familien Holding GmbH & Co.KG*

*Innovation mit Tradition*

*[www.eder-gmbh.de](http://www.eder-gmbh.de) | [www.autoforum.de](http://www.autoforum.de)*



Eder Unternehmensgruppe im Überblick

Kerngeschäftsfelder und Standorte

Strukturveränderungen in der Landwirtschaft

Auswirkung der Veränderung auf den  
Landtechnikhandel





Es war ein langer Weg von der alten Dorfschmiede...



1491

2019

## Kennzahlen der EDER Familien Holding GmbH & Co.KG

Gründung : Familienbetrieb seit 1491

Mitarbeiter: 2.100

davon Auszubildende: 300

Konzernumsatz: > 800 Mio. EUR





## Undercover Boss

### Infos

Originaltitel  
Undercover Boss  
Produktionsland  
D  
Produktionsdatum  
2019



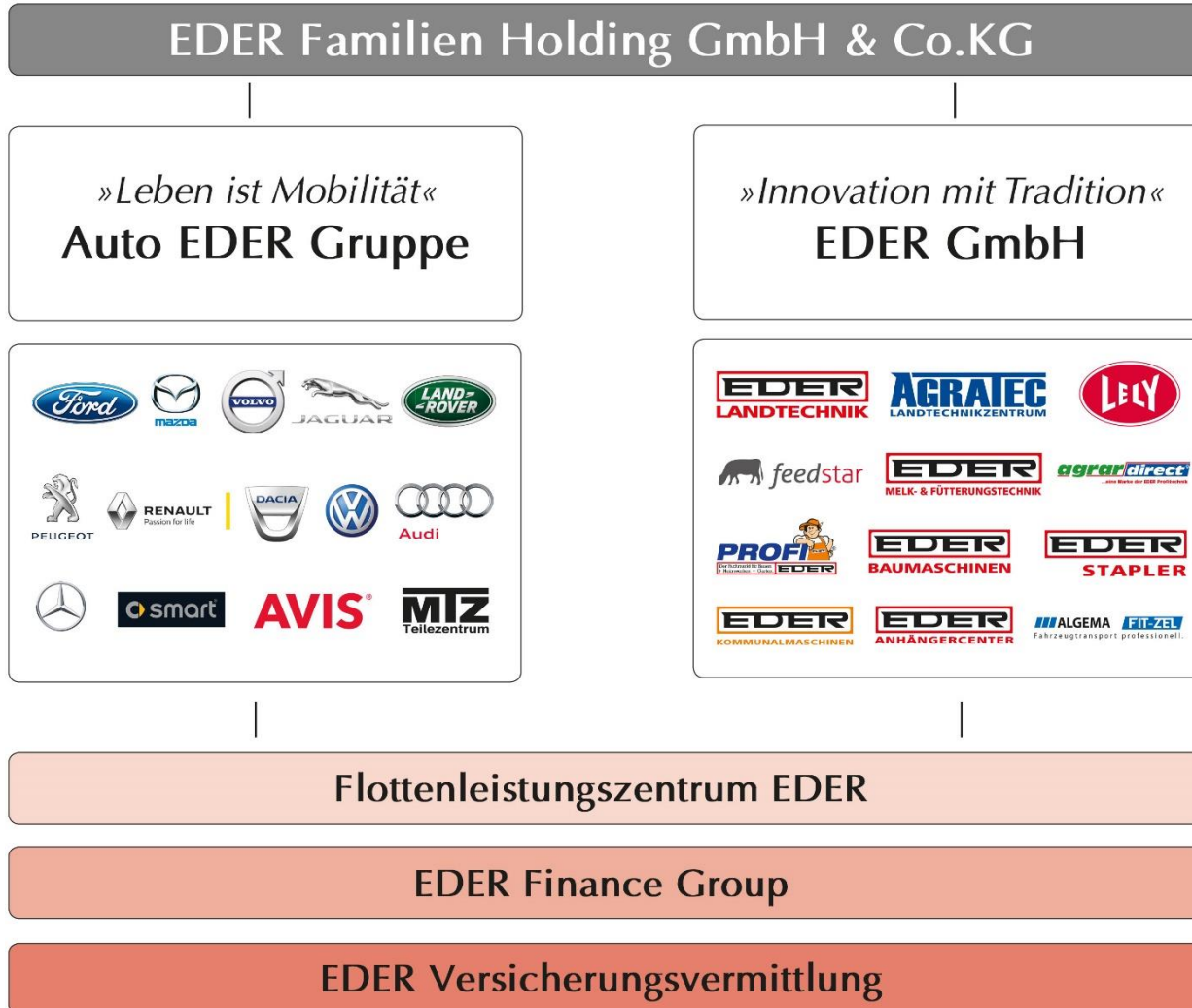
So., 20.10.

So. 20.10.2019 11:40 - 12:35 (Wiederholung)

# Standorte der EDER Familien Holding



# Struktur der EDER Familien Holding



## Geschäftszweig Auto Eder Gruppe

- Zahlreiche Autohäuser mit 13 Kernmarken in allen Segmenten
- > 24.000 Verkaufte Fahrzeuge in 2018



**AVIS** Avis Autovermietung Chiemgau GmbH



**EDER FINANCE**  
Group

**AUTOHAUS**  
Kolbermoor



**AUTOHAUS**  
MÜNCHEN



**Volkswagen Zentrum** Rosenheim



**AVG**  
Auto Vertrieb GmbH



**Audi**  
Zentrum  
Rosenheim



## Geschäftszweig EDER GmbH Gruppe

**EDER**  
PROFITECHNIK

**EDER**  
LANDTECHNIK



**AGRATEC**  
LANDTECHNIKZENTRUM



**EDER**  
KOMMUNALMASCHINEN



**EDER**  
STAPLER



**PROFI**  
EDER  
Das Fachgeschäft für Baumaschinen & Geräte



**EDER**  
BAUMASCHINEN



**agrardirect**  
...eine Marke der EDER Profitechnik



**EDER**  
ANHÄNGERCENTER



**LELY**



**EDER**  
MELK- & FÜTTERUNGSTECHNIK



**ALGEMA FIT-ZEL**  
Fahrzeugtransport professionell.



**EDER**  **feedstar**  
[www.eder-feedstar.de](http://www.eder-feedstar.de)



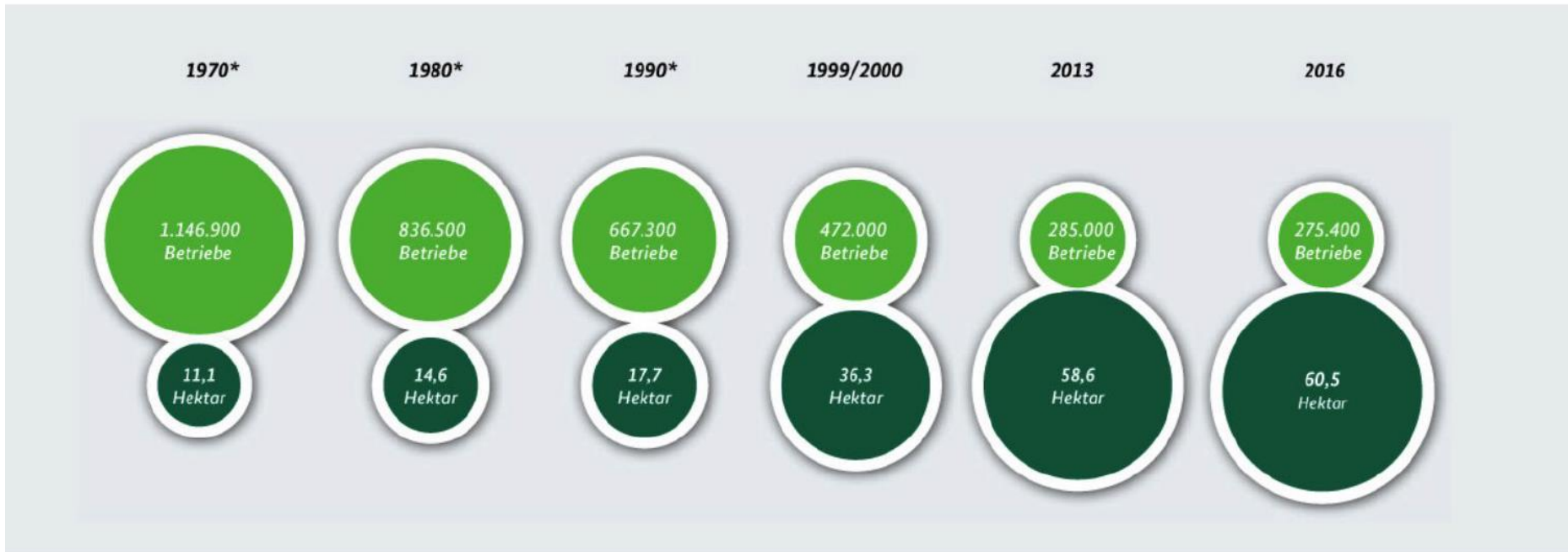
**ALGEMA** **FIT-ZEL**  
Fahrzeugtransport professionell.

- Jährlich verlassen mehrere hundert Fahrzeuge und Anhänger unsere Produktionshallen. Mit diesen Fahrzeugen setzt EDER Fahrzeugbau Maßstäbe in Nutzlast, Bedienkomfort, Fahrverhalten und repräsentativem Design. Sie zeichnen sich durch eine hohe Verfügbarkeit bei gleichbleibend niedrigen Betriebskosten aus.



## So tickt der Landwirt von heute

Immer größer werdende Betriebe



- Zahl der landwirtschaftlichen Betriebe
- Durchschnittliche Größe der Betriebe

\* früheres Bundesgebiet

Die Angaben sind nur bedingt vergleichbar, da die Erfassungsgrenzen mehrfach verändert wurden.

- Die Digitalisierung umfasst radikal alle Lebensbereiche in einer noch nie dagewesenen Geschwindigkeit.
- Betroffen sind alle Lebensbereiche, Generationen und Geschäftsmodelle von Unternehmen aber auch der Landwirtschaft

*Stillstand oder Zuschauen  
sind auch in der Landwirtschaft  
keine Lösung!*



- **Strukturwandel, Digitalisierung sowie Anforderungen an Umwelt und Tierhaltung stellen die Branche vor massive Herausforderungen**

## Zukunftstechnologien zur Absicherung des Geschäfts Anwendungsbeispiel: Lely Center Bayern

- Das Lely Center steht den Kunden für Technologien rund um Melkroboter, Futterschieber, Stallreiniger, Klauenpflege, Milchkühltanks und Ersatzteile zur Verfügung.
- Das Lely Center Bayern vertreibt hochentwickelte Technik zum automatisierten Melken und bildet mit einem Vertriebsaußendienst, sogenannten „Herdenmanagern“, Projektanten, 40 Servicetechnikern **(24 Stunden, 365 Tage)** und einer umfassenden Verschleißteil- und Ersatzteilversorgung das Bindeglied zwischen Hersteller und Kunden.
- Neben Arbeitserleichterung und verbesserter Lebensqualität für den Landwirt, spielt die Erfassung und Auswertung von Daten zu Effizienzsteigerung eine wesentliche Rolle.

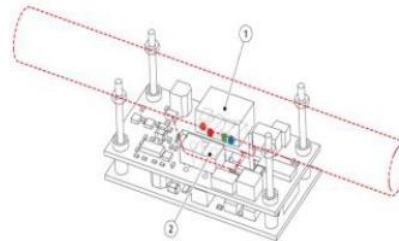
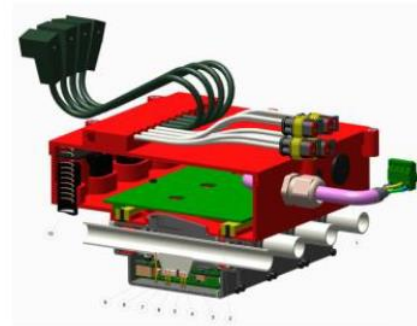


Produkte und Vernetzung im modernen Milchviehbetrieb



## Sensoren in einem Melkroboter

- MQC (Milk Quality Control)
- MQC-C (Milk Quality Control Cellcount)
- Milchflusssensor
- Waage
- Futterpräsenzsensoren
- Mikrophon (Lufteinbruch)
- 3D Kamera (Tierpositionierung)
- sTDS (statisches Teat Detection System)
- Vakuumsensor



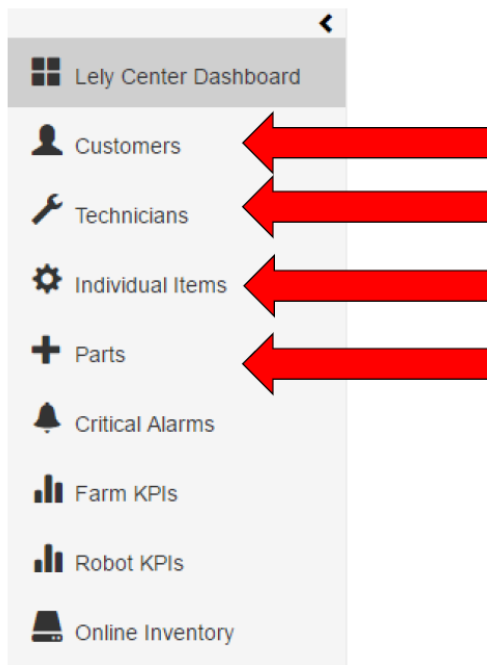
## Big Data im Milchviehstall (Hersteller bezogen)



- ~ 120 Messwerte/Kuh
- ~ 1 Mio. Kühe werden **jeden Tag** gemolken
- ~ 2,7 Mio Roboterbesuch **jeden Tag**
- ~ 325.000.000 Daten werden jeden Tag erfasst!



## Datenerfassungen und deren Nutzen/Auswertungen



### Kundensuche

- Zugriff auf Kunden Daten (komplette Übersicht Störungen und Service, Alarme/ kritische Alarme, Roboterleistungen, usw....)

### Technikersuche

- Techniker spezifische Daten (komplette Übersicht Störungen und Service, Stunden beim Kunden, verbaute Teile, usw....)

### Robotersuche

- Roboter spezifische Daten (komplette Übersicht Störungen und Service, kritische Alarme, getauschte Teile, usw....)

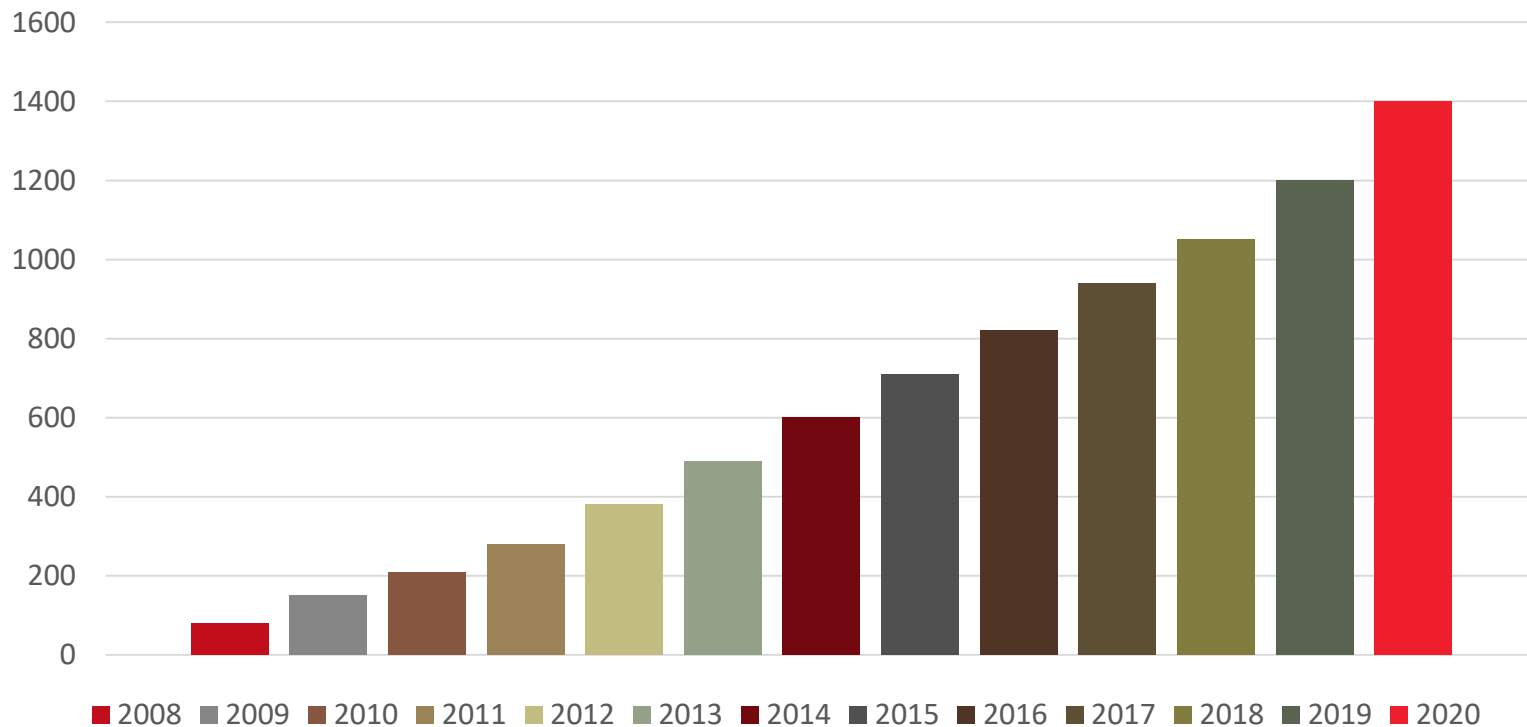
### Teilesuche

- wie oft wurde das Teil verbaut
- wie oft hat der Techniker das Teil verbaut



## Lely Center Bayern

Im Bayern installierte Anzahl Anlagen



Betreuung: 24 h / 365 Tage

## FAZIT

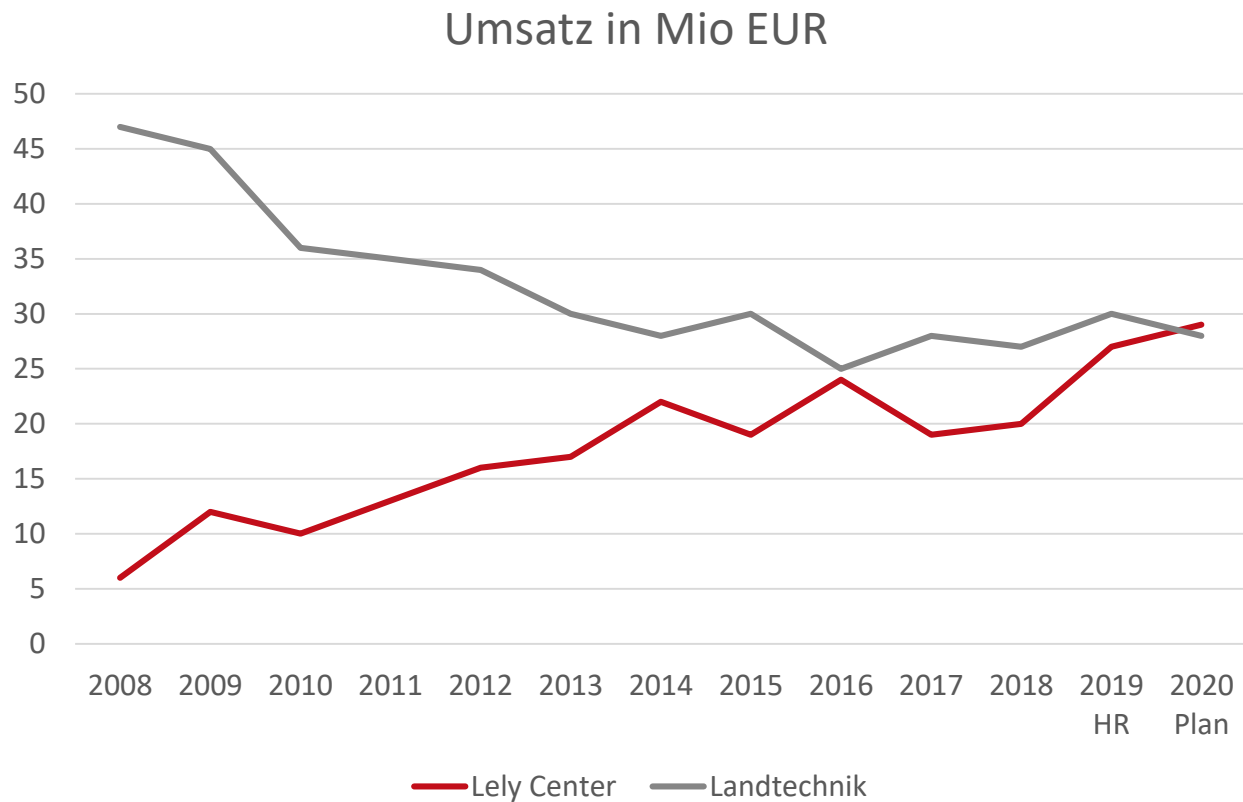
Aufgrund der umfangreichen Sensorik und der Möglichkeit, eine Vielzahl an Daten zu erheben, ergeben sich in der Auswertung enorme Möglichkeiten, die Effizienz zu steigern, einen schonenden Umgang mit den Ressourcen sicherzustellen und Verbesserungen bei einer artgerechten Tierhaltung zu erreichen.

Dies gilt in der Landwirtschaft nicht nur am aufgezeigten Beispiel des automatisierten Melkens sondern in nahezu allen Bereichen der Profitechnik, Beispiel: Saatgut, Düngemittel, Pflanzenschutz u.ä.



Mit dem CropXplorer wird anhand des Chlorophyllgehalts der Kulturpflanzen die Biomasse bestimmt, durch diese Auswertung kann ein exakter Rückschluss über die aktuelle Stickstoffversorgung gezogen werden. Aufbauend auf diesen Informationen, die in einer Feldkarte abgespeichert werden, kann durch das Zusammenspiel mit Ertragspotenzialkarten eine ideale Düngermengenverteilung erreicht werden.

## Darstellung „konventionelle Landtechnik Oberbayern“ versus „innovative Landtechnik“ im Bereich Innenwirtschaft



## Auswirkungen auf den Landtechnikhandel der Zukunft

Änderung der Betriebsstrukturen zur Erhaltung der Rentabilität

- Kompetenzzentren
- Spezialisierung
- Eroberung von neuen innovativen Geschäftsfeldern

Massiv steigende Anforderungen an die Mitarbeiter

- Aus- und Weiterbildungsmaßnahmen
- Qualifikation von Berufseinsteigern steigen
- Neue/zusätzliche Qualifikationen sind gefragt



Die beruflichen Chancen für innovative, technikbegeisterte „Digital Natives“ sind ausgezeichnet 😊

## Exkurs: „Eder Feedstar“





## Herzlichen Dank für Ihre Aufmerksamkeit

Ihre Ansprechpartner

Gregor Ries, Geschäftsführer

[www.eder-gmbh.de](http://www.eder-gmbh.de)  
[www.autoforum.de](http://www.autoforum.de)



Mehr Informationen zur Eder Familien Holding  
in unserem Unternehmensfilm:



Dazu einfach den QR-Code scannen  
oder im Internet unter:  
[www.autoforum.de/imagefilm](http://www.autoforum.de/imagefilm)

